

Bestandsaufnahme im Rahmen der Richtlinie zur Förderung des Aufbaus von Hochgeschwindigkeitsnetzen im Freistaat Bayern (Breitbandrichtlinie – BbR).
25.02.2015 | Gemeinde Hohenkammer, Petershauser Str. 1, 85411 Hohenkammer

Bestandsaufnahme / **2. Verfahren**

im Rahmen der Richtlinie zur Förderung des Aufbaus von Hochgeschwindigkeitsnetzen im Freistaat Bayern (Breitbandrichtlinie – BbR) vom 09.07.2014.







1. Die Gemeinde Hohenkammer hat ein vorläufiges Erschließungsgebiet festgelegt.
 Das Erschließungsgebiet umfasst folgende Ortsteile: Haberhof, Pelka, Dörnbach, Waltenhofen, Kleinkammerberg, Riedhof und Wahl.
2. Die derzeitige Ist-Versorgung vor der Markterkundung ist in folgender Tabelle und Karte dargestellt:

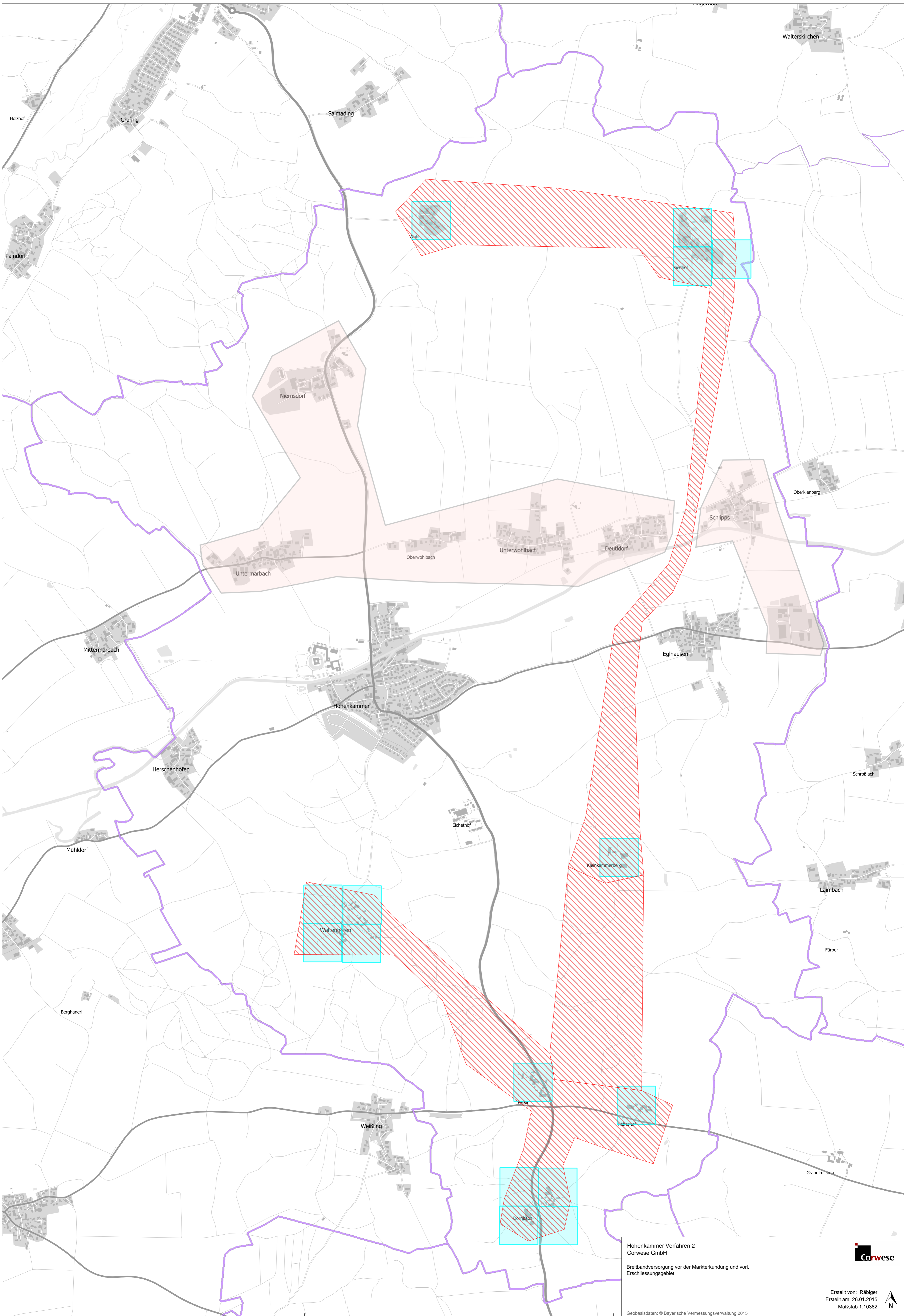
Die aktuelle Ist-Versorgung in dem vorläufigen Erschließungsgebiet sieht wie folgt aus:

Ist-Versorgung im vorläufigen Erschließungsgebiet: Stand vor der Markterkundung									
Download / Upload [Mbit/s]	<=15/1			16/1			>= 30/2		
	ja	nein	z.T.	ja	nein	z.T.	ja	nein	z.T.
Haberhof, Pelka, Dörnbach, Waltenhofen, Kleinkammerberg, Riedhof und Wahl	X				X			X	

Nachfolgend Karte der Ist-Versorgung - Stand vor der Markterkundung

Legende für diese Karte

Gemeindegrenze		
Vorläufiges Erschließungsgebiet		
Bandbreiten im Down-/Upload [Mbit/s]	<= 15 / 1	
	16 / 1	
	>= 30 / 2	
Gebiet bereits im 1. Verfahren (BbR) erschlossen		



Hohenkammer Verfahren 2
Corwese GmbH
Breitbandversorgung vor der Markterkundung und vorl.
Erschliessungsgebiet



Erstellt von: Rübiger
Erstellt am: 26.01.2015
Maßstab 1:10382



Geobasisdaten: © Bayerische Vermessungsverwaltung 2015